


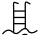
# Les bonnes

# ADRESSES

Les informations présentées dans cette édition ont été communiquées par les établissements à l'Office de Tourisme. Elles sont diffusées à titre d'information et ne sauraient engager la responsabilité de l'Office de Tourisme en cas d'inexactitude.

## LÉGENDE

 **Accès handicapés** / Accessible to disabled people

 **Piscine** / Swimming pool

 **Animaux acceptés** / Pets welcome

 **Animaux acceptés en laisse** / Pets on leash

 **Jardin - Terrasse** / Garden - Terrace


 **Equipements bébé** / Baby equipment

 **Jeux pour enfants** / Games for children

 **Parking privé** / Private parking

 **Local à vélo** / Bicycle storage

 **Salle de réunion** / Meeting room

 **Wifi**

 **Table d'hôtes** / Evening meal

 **Bar**

 **Spa - Sauna**

 **Accueil équestre** / Horses welcome


 **Vente à emporter** / Takeaway


 **Groupes acceptés** / Groups welcomed

**CLASSEMENT ÉTOILE / Stars \***

**LABELS / Quality label**

Les hébergements labellisés sont contrôlés régulièrement et les propriétaires sont investis dans une démarche de qualité.

 Agriculture bio


 Nature et Progrès

 Maître restaurateur

 Collège culinaire de France

 Gîtes de France

 Clévacances

 Hôtel de charme  
et de caractère en Bretagne

 Tables et Auberges de France

 Hébergement pêche

 Tourisme et Handicap

 Circuit court

 Bleu Blanc Coeur

 Haute Valeur  
Environnementale

**PAIEMENT / Payment**

 Ticket Restaurant

 Chèque déjeuné

 CHÈQUE-VACANCES



## Restauration rapide

### BIGNAN

**La Fabrik à Pizza** – Pizzas  
2 rue de la Résistance - 02 56 63 17 14

### EVELLYS

**Just Queen** – Pizzas (distributeur)  
Rue de la Poste (Moustoir-Remungol)

### LOCMINÉ

**Aux Délices Kebab** – Kebab, snack  
30 rue Châteaubriand - 02 90 73 86 20

**Pacha Kebab** – Kebab, burger, snack  
8 rue Auguste Brizeux - 02 97 61 63 76  
pacha-kebab.fr

**Le Signan** – Snack  
4 rue Richemont - 02 97 60 00 36

**Mona Lisa** – Pizza, burger, snack  
4 rue Annick Pizigot - 02 97 43 95 82  
pizza-monalisa.com

**L'Agartha** – Snack  
4 rue du Pastis - 02 97 68 02 45

**Damara** – Pizzeria - Burger  
4 rue de la rampe- 02 97 63 51 27

**Pizza Del Popolo** – Pizzeria-snack  
6 Place du Vieux Marché- 02 97 61 09 47

**Délices-Pizzas** – pizzas  
16 Rue Olivier de Clisson - 02 97 69 23 23

### MORÉAC

**Mc Donalds** – Burger  
Z.A. Keranna Kerabuse

### PLUMELEC

**Meleciano** – Pizzas  
12 Rue Georges Cadoudal - 06 61 70 20 05

### PLUMELIN

**Le Scampi** – Pizzas (distributeur)  
1 bis Place de l'église - 02 97 24 75 10

### SAINT-ALLOUESTRE

**Casa M** – Burgers, snack  
11 Pl. Joseph Marot, 09 84 14 99 74

### SAINT-JEAN-BRÉVELAY

**Rapid'diner** – Snack  
6 rue de Vannes - 02 97 41 99 89

**Crousti'pizza** – Pizza, snack  
17 route de Bignan - 02 97 01 39 33

## Hôtels

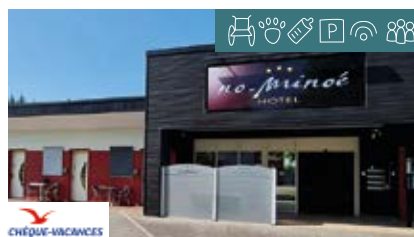


### Domaine \*\*\* de la Ferrière

**BULÉON** - La Ferrière  
Tél. 02 97 75 30 00 / 06 77 74 17 55  
domainedelaferriere@orange.fr  
chateauhotel-laferriere.com

Château Hôtel de charme et de caractère, entre Brocéliande et Vannes. Grand parc avec arbres centenaires et bel étang. Détente et tranquillité garanties. Piscine d'été. Restaurant avec cuisine raffinée «Terre-Mer». Accueil personnalisé pour banquet, événementiel, séminaire.

11 chambres - À partir de 90 € - Petit-déjeuner à 12 €

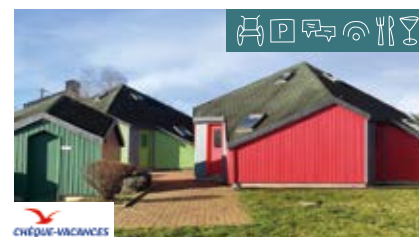


### No-Minoé \*\*\*

**Zone commerciale du Talvern  
LOCMINÉ** - Rue Jean Le Ster  
Tél. 02 97 44 23 04  
hoteldutalvern@orange.fr - hotel-locmine.com

L'hôtel No-Minoé\*\*\* est situé en Centre Morbihan, sur les grands axes de communication. Concept «Motel» : parking privatif à la porte de la chambre, accès WiFi, Canal+ et CanalSat, frigo et confort de chambres modernes et bien équipées. L'hôtel est équipé d'une salle de fitness. Soirées étapes. Animaux acceptés avec supplément.

Ouvert toute l'année. 20 chambres (3 PMR).  
À partir de 75 € - Petit-déjeuner de 6 à 9,50 €



### Le Marais\*

**MORÉAC** - ZA du Bardeff  
Tél. 02 97 60 18 60  
restaurantlemarais@orange.fr  
hotelrestaurantlemarais.metro.rest

Idéalement situé à l'intersection des deux axes routiers Rennes-Lorient et Vannes-St Brieuc. Forfaits soirée-étape ou pension pour vos déplacements professionnels ; 18 chambres, réparties dans 5 bungalows, avec chacune une salle de bain individuelle et une télévision écran plat. Le petit-déjeuner continental est servi en salle. Grand parking privé à disposition. Ouvert du 1<sup>er</sup> janvier au 25 décembre.

À partir de 52 € - Petit-déjeuner à 6,90 €  
Soirée-étape à 69 €

# Chambres d'hôtes

Vous serez entre de bonnes mains



## Villa le Nid Breton

**BIGNAN** - 3 allée du Rondic

M. et Mme Défrémont

Tél. 07 71 04 19 36

[bruno.defremont0932@orange.fr](mailto:bruno.defremont0932@orange.fr)

Ref. Gîtes de France : 56656485

Catherine et Bruno vous accueillent dans leur petit nid douillet entouré de verdure. Vous disposerez de l'étage avec deux chambres, literie de grande qualité, salle de bain et wc privé, bureau et salon de repos avec plateau de courtoisie. Petit déjeuner composé de produits maison et bretons qui peut être servi sur la terrasse aux beaux jours. Possibilité d'amener son repas.

Ouvert toute l'année.

2 chambres, 4 personnes - À partir de 80 €



## Les Chambres de Kerdauid

**EVELLYS/REMUNGOL** - Kerdauid

M. Stefani Hansen

Tél. 06 79 01 69 23

[mikestef@kerdauid.com](mailto:mikestef@kerdauid.com)

Kerdauid propose des chambres confortables et modernes dans une grange du 17<sup>e</sup> siècle rénovée avec soin. Chaque chambre dispose d'une salle d'eau privée avec douche, du chauffage au sol réglable séparément et d'une connexion Wi-Fi gratuite. Sur plus de deux hectares de terrain, vous trouverez des oasis ensoleillées et ombragées. Table d'hôtes (28€).

Ouvert toute l'année.

3 chambres, 9 personnes - À partir de 91 €



## Les Chimères

**GUÉHENNO** - 3, rue Saint Pierre

Mme Thibault

Tél. 06 40 63 20 53

[fabienne.thibault59@orange.fr](mailto:fabienne.thibault59@orange.fr)

Située en plein bourg, vous pourrez profiter de belles installations dans un jardin paysager.

Fraîchement restaurées avec de nombreux objets chinés, ce sont quatre belles chambres cosy avec salle de bain et toilettes privés, trois en duplex, et une en accès mobilité réduite. Entrée indépendante. Ouvert toute l'année.

4 chambres, 15 personnes - À partir de 85€



## Les Ifs

**MORÉAC** - Kerivin

M. Le Sergent

Tél. 06 78 01 98 35 / 02 97 60 18 88

[lesergent.marieandree@orange.fr](mailto:lesergent.marieandree@orange.fr)

Deux chambres situées dans un ancien corps de ferme à proximité du gîte sur une exploitation agricole. A l'étage, une chambre deux personnes et une chambre trois personnes, salle d'eau privative communicante et wc privés chacune. GR 37 à 17 km. Animaux acceptés avec supplément de 10 €. Ouvert toute l'année.

2 chambres, 5 personnes - À partir de 60 €



## Le Jardin des Chênes

**PLUMELEC** - Trégouet

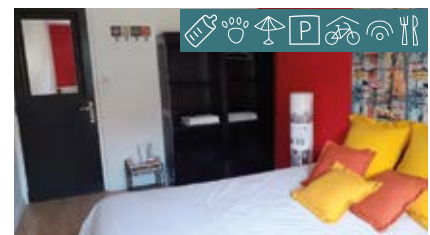
M. Jarrin

Tél. 06 84 80 16 99

[olivierjarrin@gmail.com](mailto:olivierjarrin@gmail.com)

Posé au milieu d'un écrin de verdure, le Jardin des Chênes vous accueille pour un moment de calme et de sérénité au cœur du Morbihan. Grande chambre de 17m<sup>2</sup> à l'étage de la maison avec vue sur le jardin et ses chênes centenaires. Salle de bain privative. Cuisine à disposition. Nous parlons anglais et espagnol. Ouvert toute l'année.

1 chambre, 2 personnes - À partir de 95 €



## Les Deux Chênes de Saint-Kinède

**PLUMELIN** - 8 Saint-Quidy

Mme Kermorvant

Tél. 06 64 80 97 23 / 09 80 88 80 27

[nathaliesaintquidy@gmail.com](mailto:nathaliesaintquidy@gmail.com)

Retour aux sources avec cette chambre en rez-de-chaussée, invitant au voyage, avec un lit en 160 et accès wifi possible. Petit déjeuner avec du pain maison, possibilité de repas sur place. Environnement naturel sauvage à proximité directe d'un sentier de randonnée ! Le chien de la maison accepte volontiers les autres chiens, mais pas les chats. Ouvert toute l'année.

1 chambre, 2 personnes - À partir de 60 €



## Les Hauts de Kernestic

### PLUMELIN

Mme Robino

Tél. 06 75 38 83 17 / 02 97 44 24 49

marie-annick.robino@orange.fr

hautsdekernestic.jimdo.com

Située au fond d'une impasse et surplombant la ville de Locminé, cette ancienne ferme presque centenaire, restaurée dans le respect du bâti, allie confort et matériaux bruts. Les deux chambres, dont une familiale, vous apporteront calme et sérénité, dans un espace naturel de quatre hectares (jardin, verger, potager, et prairie fleurie). Ouvert du 13 avril au 13 octobre.

2 chambres, 4 personnes - À partir de 65 €



## La Ferme de Saint-Quidy

### PLUMELIN - Saint-Quidy

M. et Mme Le Corre

Tél. 06 83 81 35 80 - lecorre.p@hotmail.com

Ferme de vaches laitières en phase de conversion biologique, de veaux et de porcs. Dans ce joli cadre boisé, au calme, à la campagne et à proximité de Kingoland, le plus grand parc d'attractions du Morbihan et de nombreux sentiers pédestres balisés. Il est possible de visiter la ferme et d'assister à la traite des vaches. Ouvert toute l'année.

1 chambre, de 2 à 4 personnes - À partir de 70 €



## Les Hauts de Plumelin

### PLUMELIN - 2 lieu-dit Gostrevel

M. et Mme Clément

Tél. 06 64 12 04 86 / 02 97 43 96 95

contact@les-hauts-de-plumelin.fr

les-hauts-de-plumelin.fr

La maison d'hôtes « Les Hauts de Plumelin » vous accueille au cœur du Morbihan, dans un cadre bucolique et calme à proximité de nombreux sites remarquables et à 5 minutes du parc d'attraction Kingoland. Ouvert toute l'année.

4 chambres - 12 personnes - À partir de 55 €

## Insolite



## Les Chambres de Kersonan

### SAINT-JEAN-BRÉVELAY - Le Sonan

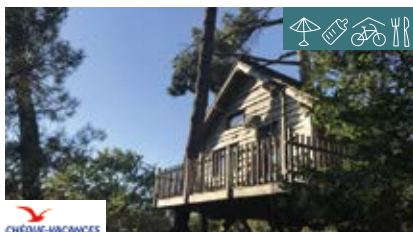
M. et Mme Koncar

Tél. 06 30 42 04 75 - kersonan@orange.fr

www.kersonan.wix.com/kersonan

Charmante longère au cœur d'un très bel espace de nature. Le petit-déjeuner à base de produits « maison » se prend dans la salle à manger, côté jardin. La grande salle de bain/douche à partager entre les deux chambres est équipée d'une baignoire balnéo. L'ensemble est à l'étage. Table d'hôtes sur réservation. Billard anglais-américain en RDC. Ouvert toute l'année.

2 chambres, 4 personnes - À partir de 70 €



## Bretagne en Cabane

### MOUSTOIR-AC - 7 le Cosquer

M. et Mme Coutier

Tél. 06 62 11 66 01

contact@bretagne-en-cabane.com

bretagne-en-cabane.com

Réveillez votre âme d'enfant ! Profitez d'un moment de calme et de sérénité, où vous aurez sûrement la chance de croiser l'un des hôtes de notre bois, biche, écureuil ou lapin... Cabanes faciles d'accès pour tous. Petit-déjeuner servi à la poulie, des paniers-repas sont proposés.

Ouvert du 1<sup>er</sup> avril au 30 septembre.

3 cabanes, de 2 à 5 personnes

Nuitée 2 personnes 150 €, petit-déjeuner inclus

## Meublés



## Gîte La Haie \*\*\*

### BILLIO - La Haie

M. et Mme Tastard

Tél. 02 57 18 00 00

Réf. Gîtes de France : 56G191

Location mitoyenne avec les propriétaires, à 500 m de Billio. Au rez-de-chaussée, une pièce de vie séjour, cuisine et salon ; à l'étage, une chambre (un lit 140x190), une mezzanine avec salon, une salle d'eau, et un wc. Chauffage électrique. Terrasse couverte avec table, chaises et transats, barbecue. Jardin commun. Ouvert du 1<sup>er</sup> avril au 15 octobre.

1 chambre, 2 personnes - Semaine de 200 à 360 €



## Gîte Le Galloù \*\*\*

**BILLIO - Le Colé**

M. Le Lu

Tél. 07 78 32 31 88 / 02 57 18 00 00

[gitelegallou.com](http://gitelegallou.com)

Réf. Gîtes de France : 56G192

Moderne et spacieux, le gîte est idéalement situé pour découvrir la campagne morbihannaise et la Côte Atlantique. Entre cour et jardin clos à l'arrière, il offre un confort de plain-pied avec un séjour et trois chambres (un lit deux personnes 160x200, un lit deux personnes, deux lits une personne), salle de bain et wc. Chauffage électrique. Salon de jardin et barbecue.

Ouvert toute l'année.

3 chambres, 5 personnes

Semaine de 360 à 470 €



## L'Hermine \*\*

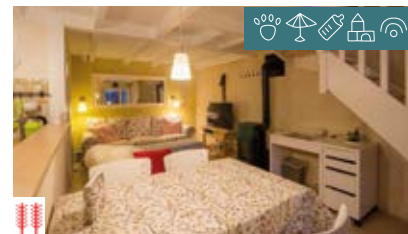
**EVELLYS - REMUNGOL - Le Reste**

M. et Mme Le Roux

Tél. 06 33 42 44 67 - [gite.hermine@yahoo.fr](mailto:gite.hermine@yahoo.fr)

Gîte meublé et équipé, idéalement pour 4 personnes, composé d'un grand séjour de 44 m<sup>2</sup>, deux chambres, salle d'eau/wc. La première chambre dispose d'un lit king size (160x200), et la seconde de deux lits simples (90x190). Draps non fournis. A l'extérieur coin terrasse, jardin privatif et coin pétanque. Ouvert toute l'année.

2 chambres, 4 personnes - Semaine 400 €



## La Petite maison

**EVELLYS - REMUNGOL - Le Breguero**

M. et Mme Onno

Tél. 02 97 60 97 57 - [herve.onno@hotmail.fr](mailto:herve.onno@hotmail.fr)

Réf. Gîtes de France : 56G1927

Située en pleine campagne et rénovée en 2016. En contre-bas, l'Evel fera le plaisir des pêcheurs. Le gîte offre au rdc une pièce de vie avec cuisine/séjour/salon, salle d'eau avec wc, ainsi qu'une terrasse couverte de 15m<sup>2</sup>. Au 1<sup>er</sup> : mezzanine (un lit 80x200), et deux petites chambres sous rampants (un lit 140x200 et un lit 80x200). Visite possible de l'exploitation de vaches laitières. Ouvert toute l'année.

2 chambres, 4 personnes

Semaine de 250 à 470€ - Week-end de 132 à 253€



## Gîtes du Val Illys \*\*\*\*

**EVELLYS - MOUSTOIR-REMUNGOL**

Kergouec

Mme Le Priol

Tél. 02 57 18 00 00

Réf. Gîtes de France : 56G1423 & 56G1424

Deux gîtes composés chacun d'un séjour/cuisine/salon, trois chambres, deux salles d'eau, wc, chauffage électrique. Terrasse, salon de jardin, barbecue. Pavillon en bois sur pilotis au bord de l'eau avec varangue et terrasse. Jardin commun de 3 000 m<sup>2</sup>. GR 38 à 10 km. Sèche-linge commun aux deux gîtes. Ouvert du 6 avril au 2 novembre.

3 chambres, de 6 à 12 personnes

Semaine de 370 à 750 €



## Le Monty \*\*\*

**GUÉHENNO - Le Mont**

M. Yannick Laudrin

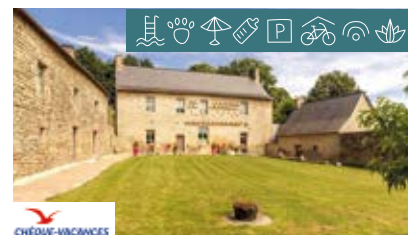
Tél. 02 57 18 00 00

Réf. Gîtes de France : 56G711

Situation géographique du gîte, idéale pour les randonneurs, entre le Golfe du Morbihan et Brocéliande, pour sévader au gré des légendes ou simplement se ressourcer. Aux alentours, la chapelle St Michel, le Calvaire Monumental, le Domaine de Kerguéhennec... Jardin clos 1000 m<sup>2</sup>, salon de jardin, barbecue. Abri couvert/voiture. Ouvert toute l'année.

4 chambres, 8 personnes

Semaine de 425 à 715 €



## Le Manoir de Clégrio \*\*\*

**GUÉHENNO - Clégrio**

Mme Danet

Tél. 06 31 97 80 43

[domaineduclegrio@gmail.com](mailto:domaineduclegrio@gmail.com)

[manoir-clegrio.com](http://manoir-clegrio.com)

Quatre hébergements d'une capacité maximum de 30 personnes. Douze chambres au total : dix au manoir avec six salles de bain, trois salons, terrasses, cabanes insolites avec une salle de bain et deux chambres. Salle spacieuse avec une cuisine professionnelle. Lits préparés à l'arrivée, ménage compris. Espace bien-être, transats, jacuzzi, sauna, piscine chauffée, jeux breton en bois, terrain de pétanque et une salle de jeux avec billard, mini table de ping-pong et baby-foot. Animaux acceptés sous la responsabilité des propriétaires. Ouvert toute l'année.

Tarifs : contacter le propriétaire.

Comme à la maison...  
mais en mieux !



## Le Triskel \*\*

**MORÉAC - Kerfetan**

M. Cavalon

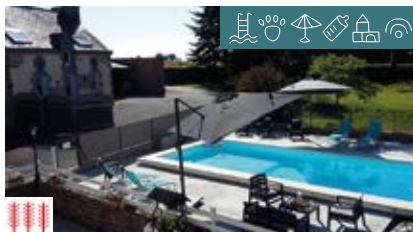
Tél. 06 88 24 01 43 - cavalon.jean-jacques@neuf.fr

Réf. Gîtes de France : 56G1408

Découvrez ce gîte, situé en plein cœur du Morbihan, dans une commune calme et verdoyante. Vous serez ici loin du tumulte de la côte, idéal pour se ressourcer en famille ou entre amis. Le Golfe et les plages à moins de 45 mn. Intérieur moderne dans une ancienne longère typique bretonne. Ouvert toute l'année.

3 chambres, 2 à 5 personnes

Semaine de 420 à 580 €



## Gîte Ty Kaoulad

**MORÉAC - Kerduzet**

M. Picaud

Tél. 06 73 16 32 47 / 02 57 18 00 00

Réf. Gîtes de France : 56G1406

Gîte mitoyen au logement des propriétaires. Séjour, salon, cuisine, deux chambres, salle d'eau, deux wc. A l'extérieur : salon de jardin, barbecue, portique, jeux de boules. Piscine de 15m x 4, partagée avec les propriétaires et chauffée de juin à septembre. Animaux acceptés gratuitement mais avec caution. Ouvert toute l'année.

2 chambres, 5 personnes - Semaine de 345 à 717 €



## Les Ifs \*\*

**MORÉAC - Kerivin**

M. Le Sergent

Tél. 02 97 60 18 88 / 06 78 01 98 35

lesergent.marieandree@orange.fr

Réf. Gîtes de France : 56G1403

Gîte à la ferme avec séjour et coin-cuisine, cheminée, deux chambres, salle d'eau, deux wc. Jardin clos de 500m<sup>2</sup>, salon de jardin, portique barbecue. Chambres d'hôtes également sur place. Animaux acceptés avec supplément. Ouvert toute l'année.

2 chambres, 4 personnes - Semaine de 300 à 640 €



## Gîte L'Aryus \*\*\*

**MORÉAC - 5 rue Saint Cyr**

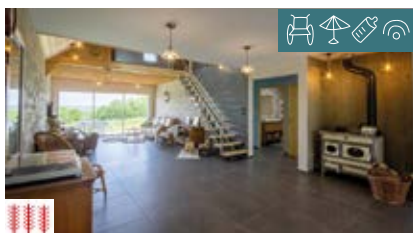
M et Mme Dubost-Minnebois

Tél. 06 26 17 90 52 - aurelia@aryus.fr

Gîte familial entièrement rénové, dans un écrin de verdure. Grande pièce à vivre avec cuisine ouverte.

Une chambre en rez-de-chaussée avec salle de bain et wc séparées, lit double 160, à l'étage une chambre avec lit double 140, wc et lavabo séparés et dortoir en soupente pour enfants/ados. Linge de lit et serviettes de toilettes fournis sur demande (option). Piscine chauffée de juin à octobre, trampoline pour enfants. Gîte mitoyen au logement des propriétaires avec jardin clos partagé. Animaux non acceptés car nous avons nous même un chien et deux chats. Ouvert de mi-avril à fin octobre.

2 chambres, 6 personnes - Semaine de 450 à 950 €



## Les Hirondelles \*\*

**MOUSTOIR-AC - 6 bis l'Hermitage**

Mme Palaric

Tél. 06 41 43 64 50

hirondelleshermitage@orange.fr

Réf. Gîtes de France : 56G1413

Belle maison neuve alliant modernité et ancien. Une pièce de vie de 75m<sup>2</sup> avec cuisine ouverte, séjour et salon ouvrant sur deux terrasses de 28 et 42m<sup>2</sup>, une chambre (un lit en 140), une salle d'eau, un wc séparé, une buanderie et une pièce ouverte sur le salon, une mezzanine avec deux lits en 90. Chauffage de la maison par le poêle à bois. Ouvert toute l'année.

2 chambres, 4 personnes - Semaine de 475 à 760 €



## Gîte de groupes Les Mégalithes

**MOUSTOIR-AC - Kerhero**

Tél : 02 97 44 11 73

Au cœur du village de Kerhero, ce gîte situé dans une ancienne école est composé d'un hébergement collectif et d'un gîte d'étape. L'ensemble est composé de 39 lits répartis en 7 chambres et un grand dortoir, 3 blocs sanitaires, une cuisine et deux réfectoires / salle de réunion, une salle commune. A proximité de chemins de randonnée.

39 couchages - Ouverture mi-mai 2024

Pensez à mettre le maillot dans la valise !



## Gîte Les Hortensias

**PLUMELEC - Donnan**

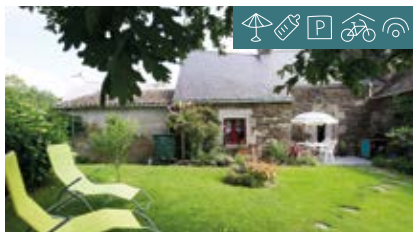
Mme Verduzier

Tél. 06 33 15 57 49 / 06 50 60 70 89

elisabeth.abrassart@cegetel.net

Maison récemment rénovée de 135m<sup>2</sup> avec trois grandes chambres, salle de bain au rez-de-chaussée, salle de douche à l'étage ; salon ouvert sur la salle à manger et la cuisine, au milieu de 3 hectares de verdure. Location de linge de lit (de 10 à 15€) et ménage de fin de séjour obligatoires (60€). A proximité du bourg de St-Jean-Brévelay. Ouvert toute l'année.

3 chambres, 7 personnes - Semaine de 444 à 575 €



## Chez Marcel \*\*\*

**PLUMELEC - Bourg de Callac**

3 Rue de la Grotte - M. Jarnot

Tél. 06 61 52 84 19 / 06 98 06 12 15

damien.jarnot@gmail.com

Charmante maison typique située au centre d'un petit bourg paisible. Vous disposerez d'un jardin paysager clos et d'un parking. Une chambre plus un canapé-lit. Commerces et services sont à 5 mn en voiture. À proximité, la grotte et le chemin de croix de Callac, ainsi que de nombreux chemins de randonnée. Ouvert toute l'année.

1 chambre, 2 à 4 personnes

Semaine de 350 à 490 € - Nuit de 60 à 72 €



## Le Jardin des Chênes \*\*\*\*

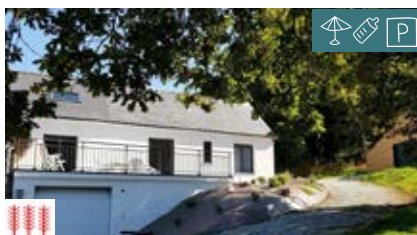
**PLUMELEC - Trégouet, Maison du fond**

M. Jarrin

Tél. 06 84 80 16 99 - olivierjarrin@gmail.com

Le gîte du Jardin des chênes vous emmène voyager loin dans une ambiance digne des mille et une nuits. Dans son écrin de verdure, il vous attend pour un moment magique rempli de calme et de sérénité. Nous parlons anglais et espagnol. Ouvert toute l'année.

2 chambres, 4 à 6 personnes - Semaine de 650 à 870 €



## La Maison de Kerivalen \*\*\*

**PLUMELEC - 15, Kerivalen**

Tél. 06 32 99 40 91 - mo.deletre@laposte.net

Réf. Gîtes de France : 56G17223

Maison familiale tout confort fraîchement rénovée, à la campagne. Au rez-de-chaussée, une cuisine équipée ouverte sur le salon/séjour, une chambre avec un lit en 160x200, une chambre avec un lit en 140x190, une salle d'eau et un wc indépendant. Au premier étage une chambre avec deux lits en 90x190. Les lits sont faits à l'arrivée. Location de linge de toilette. Electricité en plus (chauffage). Terrasse surélevée avec table, donnant sur le jardin plein sud. Ouvert du 1<sup>er</sup> janvier au 28 décembre.

3 chambres, 5 personnes - Semaine de 350 à 590 €



## Les Gîtes de la Ville au Gal \*\*

**PLUMELEC - La Ville au Gal**

M. et Mme Piquet

Tél. 02 57 18 00 00 Réf. Gîtes de France :

56G17210, 56G17211 & 56G17212

Trois gîtes : au cœur d'un village en granit, vous trouverez dans cette longère rénovée, un intérieur agréablement décoré, lumineux où il fait bon vivre. En commun : jardin de 400 m<sup>2</sup>, parking, portique, table de ping-pong. Piscine couverte sans chlore, chauffée par aérothermie. Ouvert toute l'année.

5 chambres, 2 à 10 personnes - Semaine de 275 à 550€



## M. et Mme Grandin

**PLUMELEC**

Tél. 02 57 18 00 00 - Gîtes de France

Maison aménagée de plain-pied qui vous propose une véranda avec salon, une belle pièce de vie avec cuisine ouverte, séjour et salon. Deux chambres (un lit en 160 et deux lits en 90), une salle d'eau avec douche à l'italienne et wc séparé. A l'extérieur : jardin clos avec places de parking et garage. Ouvert toute l'année.

2 chambres, 4 personnes - Semaine de 250 à 480 €

... et les  
chaussures  
de rando !



## Gît'ânes \*\*\*

**PLUMELEC** - Kerglan-Penclen

Mme Bonnier

Tél. 02 97 49 91 58 / 02 57 18 00 00

[bonnier.alison@orange.fr](mailto:bonnier.alison@orange.fr)

Réf. Gîtes de France : 56G17216

Gîte indépendant situé à côté de la maison des propriétaires. Au rez-de-chaussée, cuisine/ séjour, salon, une salle d'eau et WC. A l'étage, deux chambres, wc. Terrasse attenante et jardin de 50m<sup>2</sup>privatif. Animaux acceptés avec supplément. Ouvert toute l'année.

2 chambres, 4 personnes - Semaine de 310 à 530 €



## Gîtes Les Jardins de la Cantine \*\*

**PLUMELIN** - La Cantine

M. Machizaud

Tél. 06 13 57 56 20 - [machizaud.bernard@orange.fr](mailto:machizaud.bernard@orange.fr)

«Les Jardins de la Cantine» vous accueillent dans un cadre bucolique au bord des étangs où vivent paisiblement oies, cygnes et canards en toute liberté. Venez vous ressourcer et partager des moments de convivialité au calme, entourés de nature. Sans oublier une pause détente au bord de la piscine (commune et chauffée). Animaux acceptés, 8 € par jour. Ouvert toute l'année.

4 chambres, 2 à 9 personnes - Semaine de 560 à 805 €



## Gîtes du Graal \*\*\*

**PLUMELIN** - 4 Tréharun

Mme Delaporte

Tél. 06 75 95 76 76 / 02 97 44 17 02

[delaporte.stephane@orange.fr](mailto:delaporte.stephane@orange.fr) - [gitesdugraal.fr](http://gitesdugraal.fr)

Deux gîtes en pleine nature, tout confort. Détente, calme avec piscine chauffée, aire de jeux pour les enfants, un étang de pêche (sans permis) et une rivière à truite (avec permis de pêche), et autres surprises. Une maison indépendante et l'autre mitoyen au propriétaire. Draps et linge compris. Ouvert toute l'année.

4 chambres, 4 à 10 personnes - Semaine de 580 à 780 €  
Nuitée et week-end possibles, tarif sur demande.



## Gîte du Rendoir

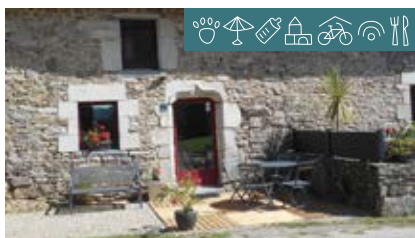
**SAINT-ALLOUESTRE** - Le Rendoir

M. et Mme Mevaere

Tél. 06 78 63 94 36 - [pascal.et.laurence@orange.fr](mailto:pascal.et.laurence@orange.fr)

Entièrement rénové en 2022, situé en campagne dans un hameau calme et verdoyant, ce gîte tout confort est à proximité de la maison des propriétaires mais sans vis-à-vis, avec son entrée indépendante et son jardin clos et privé de 400 m<sup>2</sup>. Les lits des deux chambres seront faits pour votre arrivée. Nombreuses randonnées à proximité, accès rapide aux sites touristiques. Ouvert de mi-avril à mi-septembre.

2 chambres, 4 personnes - Semaine de 378 à 490 €



## Gîte de Kersonan \*\*\*

**SAINT-JEAN-BRÉVELAY** - Le Sonan

M. et Mme Koncar

Tél. 02 97 66 69 46 / 06 30 42 04 75

[kersonan@orange.fr](mailto:kersonan@orange.fr)

[kersonan.wix.com/kersonan](http://kersonan.wix.com/kersonan)

Au cœur d'un village fleuri, le gîte se trouve dans une jolie longère. Indépendant, il possède un grand jardin privatif paysagé, avec table et transats. Lave-linge, TV, location de linge, paniers pique-nique. Deux chambres d'hôtes à proximité immédiate. Animaux acceptés sans supplément. Ouvert toute l'année.

2 chambres, 4 personnes - Semaine de 390 à 420 €



## Gîte Kercadoret \*\*\*

**SAINT-JEAN-BRÉVELAY** - Kercadoret

Mme Brown

Tél. 06 31 32 70 90 - [kercadoret@yahoo.com](mailto:kercadoret@yahoo.com)

Venez vous ressourcer dans notre belle longère traditionnelle au milieu des champs. Le gîte, récemment rénové, est mitoyen à notre maison, et possède sa propre terrasse d'où vous pourrez admirer les superbes couchers de soleil. Le GR 38 est à proximité, le village est à 2 km à pied, vous y trouverez supermarché, restaurants et autres commerces. Ouvert toute l'année.

2 chambres, 4 à 5 personnes - Semaine de 462 à 630 €





# Campings



## Gîte le Sonan

**SAINT-JEAN-BRÉVELAY** - 5 le Sonan

M. Duclos

Tél. 06 27 06 31 36 / 06 32 55 86 20

florian\_duclos@orange.fr

Réf. Gîtes de France : 56G2220

Longère rénovée de 135 m<sup>2</sup> dans la forêt de St-Jean-Brévelay. Le gîte peut accueillir dix personnes, avec quatre chambres et trois salles de bain. Extérieur agrémenté d'un salon de jardin et d'un jacuzzi. Ellie et Florian vous accueilleront avec plaisir dans leur petit écrin de verdure. Draps et linge de toilette fournis. Ouvert toute l'année.

4 chambres, 10 personnes

Semaine de 980 à 1500 €



## Camping municipal de Coëtdan

**EVELLYS** - Naizin

Tél. 02 97 27 43 27

accueil@evellys.fr - evellys.bzh

« Camping de mon Village », réseau Camping Car Park. Situé dans un écrin de verdure aux abords d'une base de loisirs de 8ha comprenant aire de sport, réserve animalière (accès libre), jeux pour enfants, aire de pique-nique. Ouvert de juin à septembre, toute l'année pour les camping-cars.

23 emplacements - À partir de 6 € / jour



## Camping municipal

**GUÉHENNO** - Impasse des bruyères

Tél. 02 97 42 29 89

contact@guehenno.fr - www.guehenno.fr

Camping municipal ombragé. Signaler votre arrivée en mairie, le règlement s'effectue également à la mairie aux heures d'ouverture. Ouvert du 1<sup>er</sup> mai jusqu'au 30 septembre. 16 emplacements - Tarif journalier : à partir de 1,15 €

# Aires de camping-car

Bonne ambiance garantie

**BIGNAN** Aire communale

Rue Yves Le Thies près de la salle des sports

Tél. 02 97 60 02 98

**EVELLYS** Camping-Car Park

Coëtdan - Naizin

Près du plan d'eau - Tél. 02 97 27 43 27

Règlement par borne à l'entrée.

**LOCMINÉ** Aire communale

Rue du Bois d'Amour - Tél. 02 97 60 00 37

**MOUSTOIR-AC** Aire communale

Rue des Mégalithes - Tél. 02 97 44 11 73

**MOUSTOIR-AC** Aire de service

Route de Kerabus - Tél. 02 97 44 11 73

**PLUMELEC** Aire communale

Espace de la Madeleine - Tél. 02 97 42 24 27

Règlement en mairie aux heures d'ouverture.

**PLUMELIN** Aire communale

11 rue du Stade - Tél. 02 97 44 10 75

**SAINT-JEAN-BREVELAY** Aire communale

Place de la Croix des Victimes - Tél. 02 97 60 30 13



# L'Office de Tourisme

Vous accueille

**12 rond-point de la République**  
**56 500 LOCMINÉ**

Contactez-nous

+33(0)2 97 60 49 06 / tourisme@cmc.bzh

*D'avril à septembre : du lundi au samedi de 10h à 13h et de 14h à 18h.*

*D'octobre à mars : du lundi au samedi de 10h à 13h et de 14h à 17h.*

*Fermé les jours fériés.*

*April to september : monday to saturday from 10am to 1pm and from  
2 pm to 6 pm.*

*October to march : monday to saturday from 10am to 1pm and from  
2 pm to 5 pm.*

*Closed on bank holidays.*

Pour retrouver les documents téléchargeables  
et faire le plein d'infos

[www.centre-morbihan-tourisme.bzh](http://www.centre-morbihan-tourisme.bzh)



et suivez-nous  
sur les réseaux !



Centre  
**MORBIHAN**  
Communauté

Cœur de  
Bretagne  
MAYENNE

**MORBIHAN**  
TOURISME  
L'esprit Sud de la Bretagne

Tourisme  
**BRETAGNE**



**ADN**  
Tourisme